

# 無料経営セミナー・無料経営相談

～創業予定者から老舗までどなたでも大歓迎～

## 太宰府よろず経営相談窓口

太宰府よろず経営相談窓口は、太宰府市・太宰府市商工会・福岡県よろず支援拠点が共催して原則毎月第4木曜日に開設する無料経営相談窓口です。太宰府市外の方、商工会の会員以外の方や創業をお考えの方もご利用になれます。※講師、及びセミナー内容は都合により変更となる場合がございます。

日程 2024年7月25日(木)  
8月22日(木)

会場 太宰府市商工会 2階会議室  
(太宰府市観世音寺1-2-1)

スケジュール 9:45～10:45 個別相談①  
11:00～12:00 個別相談②  
13:30～15:00 セミナー  
15:30～16:30 個別相談③

申込先 **事前予約制**  
太宰府市商工会  
TEL: 092-922-4345  
FAX: 092-922-4579  
Email: dazaifu@shokokai.ne.jp



## 7/25

木

13:30▶15:00  
(90分)

飲食

店舗運営

天神・渡辺通り・博多駅の人気串揚げ店の現役オーナーが語ります！

## 失敗しない飲食店開業セミナー

知って開業・知らずに開業 すぐに差が出ます！  
飲食業28年の経験を活かして飲食店開業の秘訣を  
わかりやすくお伝えします！！これから創業する人も、  
既に営業されている方も受講してください。

- 開業前に**準備**しておく必須事項！
- お金をかけない**集客術**とは？
- これだけは知っておきたい**経営知識**！
- 絶対はずせない**成功のポイント**
- **失敗する人**の共通点とは？



講師・相談員 **野中 一英**  
福岡県よろず支援拠点コーディネーター

## 8/22

木

13:30▶15:00  
(90分)

IT

集客

無料のアプリで日常業務を自動化可能です！！

## 無料・低コストで使える 超便利な業務支援アプリ活用セミナー

受講  
条件

今まで手打ちしていた紙書類の電子データ化や名刺・顧客情報をインターネット上から管理する方法。PCの故障などで大切なデータの損失しないためのバックアップ方法などご紹介しますぜひ、ご参加下さい！

- 顧客情報などのデータの入力・整理を**簡単**に
- データのバックアップを**低コスト**で
- SNSの動画編集を**簡単**に



講師・相談員 **服部 憲一**  
福岡県よろず支援拠点コーディネーター

※各種コンサルタント業を主業とされる事業者、本業のかたわらコンサルに準ずる業務を請負う事業者様の、個別相談のご利用、ならびにセミナー受講をお断りいたします。また、その他業種によっては受講をお断りさせていただく場合がございます。詳細はホームページでご確認ください。

Y-0646

# 無料経営相談お受付しております。

～創業予定者から老舗までどなたでも大歓迎～

博多・久留米・北九州・飯塚では毎日ご相談をお受けしています。

## 全力でサポートします！！お気軽にご相談ください。

Web 借入 SNS 人材 チラシ 創業 SEO プチ起業 美容 税・労務 飲食 カラーコーデ

- ☑ 国の予算で運営されているので、**無料**で何回でも相談できます！
- ☑ Facebook・LINE・ホームページ・チラシ・Web広告での**集客**をサポート
- ☑ **商品開発**・商品改善・店舗繁盛化・販路開拓をサポート
- ☑ 資金繰り・事業計画・労務・法律・税金・契約等の悩みをサポート
- ☑ 様々な**実績**・経験のある**コンサルタント**や**現役経営者**が相談にのります！

### 相談受付方法

お問合せだけでも結構です。お気軽にお電話下さい。何度ご相談に来られても**無料**です。

事前予約制

#### ■ 太宰府市商工会にて【対面相談・セミナー受講】の場合

開催日、開催時間はおもて面をご確認ください。

電話予約

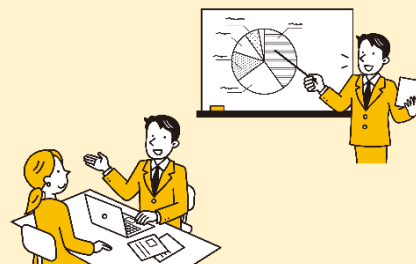
太宰府市商工会  
092-922-4345

・企業名  
・お名前  
・ご連絡先  
・相談希望日時  
・相談内容

などをお伺いします。

ご来訪

名刺をお持ちの方は  
ご持参ください。



#### ■ 太宰府市商工会から【テレビ電話相談】の場合

【開催日】 月曜から金曜まで毎日開催

【開催時間】 ①9:30～10:30 ②10:45～11:45 ③13:00～14:00  
④14:15～15:15 ⑤15:30～16:30

◆ 博多本部にいるコーディネーターが対応致しますので、必ず事前予約をお願いします。

電話予約

太宰府市商工会  
092-922-4345

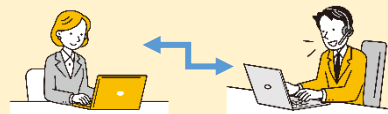
・企業名  
・お名前  
・ご連絡先  
・相談希望日時  
・相談内容

などをお伺いします。

ご来訪

相談時間は1時間です。  
遅れないようお越し  
下さい。

インターネットを通して



太宰府市商工会  
から

福岡県  
よろず支援拠点へ

テレビ画面に向かって  
話しかけるだけ！  
むずかしい操作は  
必要ありません(^)！

## 中小企業庁 福岡県よろず支援拠点

☎ 092-622-7809 (受付時間/平日 9:00～16:00)

🏢 福岡市博多区吉塚本町9-15 福岡県中小企業振興センタービル6階

✉ contact@yoro-zu-fukuoka.go.jp

🖥️ <https://yoro-zu-fukuoka.go.jp/>

コンサルタントの詳細は  
ホームページをご覧ください。



福岡県よろず支援拠点のメルマガ登録、  
各種公式SNSはこちら！→



リサイクル適性(A)

この印刷物は、印刷用の紙へ  
リサイクルできます。

『よろず支援拠点』は平成26年度に国(中小企業庁)が全国47都道府県に設置した無料の経営相談窓口です。福岡県では(公財)福岡県中小企業振興センターに『福岡県よろず支援拠点』が設置されており、令和6年5月現在59名のコンサルタント(うち19名は女性)が日々、個別相談や少人数セミナーを行っています。平日に加え、土・日・祝日も営業しています。